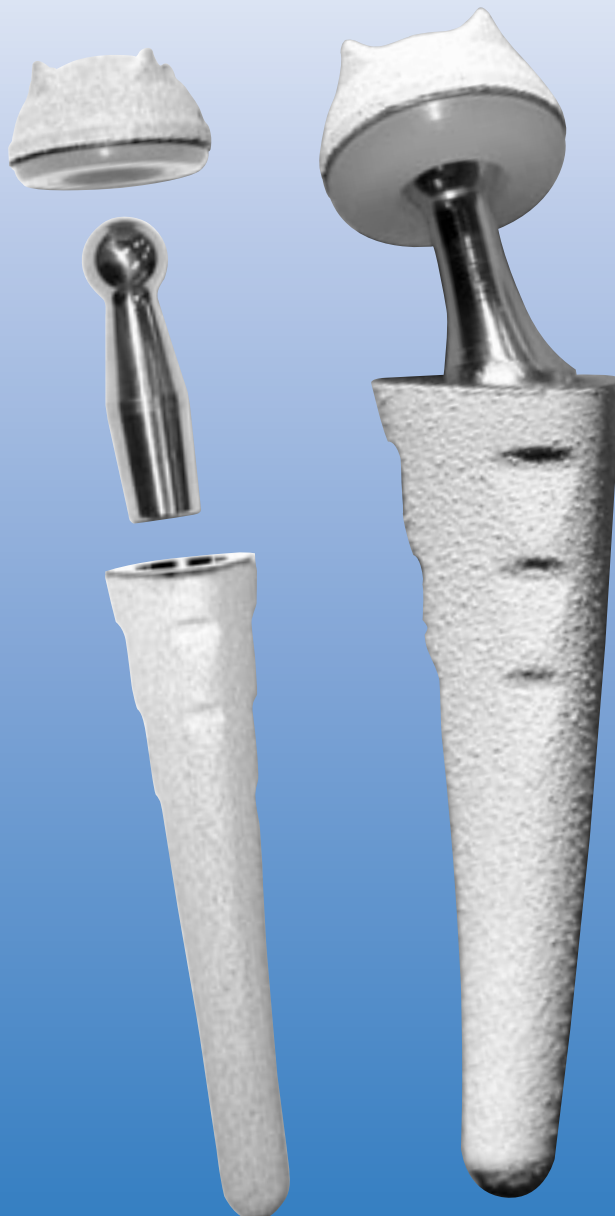


Maiia®

*Prothèse
trapézo-métacarpienne*



groupe lépine

Prothèse trapézo-métacarpo

La modularité au service de la stabilité

CONCEPT

Issue de la pratique d'un groupe de chirurgiens expérimentés et de l'analyse des résultats cliniques à long terme, la prothèse trapézo-métacarpienne Maia® se caractérise par :

- la forme anatomique et autobloquante de sa tige,
- son revêtement « bicouche » garantissant une stabilité secondaire optimale et une recolonisation osseuse adéquate des implants métacarpiens et trapéziens,
- une gamme étendue de cols amovibles pour asseoir la stabilité de l'ensemble.

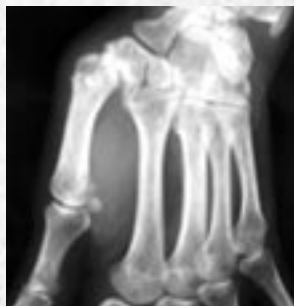
LA GAMME

Elle comprend :

- 4 tiges métacarpiennes de tailles croissantes et homothétiques (7, 8, 9 et 10 mm).
- 4 séries de cols amovibles droits, décalés, et décalés et antéversés de 30° à droite ou décalés et antéversés de 30° à gauche, sur demande spéciale, chacune de ces options étant disponible en 3 longueurs de col (Moyen, Long et Extra-long).
- 2 tailles de cupules trapéziennes type standard, de diamètre 9 mm et 10 mm.
Il existe, en complément, 2 cupules identiques (9 et 10 mm) associées à un noyau rétentif.

MATÉRIAUX ET STÉRILISATION

- La tige métacarpienne et la cupule sont en alliage de titane, d'aluminium et de vanadium (TA6V) conforme à la norme ISO 5832-3.
- Le noyau inséré dans la cupule est en polyéthylène de très haut poids moléculaire (UHMWPE) conforme à la norme ISO 5834-2.
- Le col amovible est en acier à haute teneur en azote (type M30NW) conforme à la norme ISO 5832-9.
- Les implants sont livrés stériles et conditionnés à l'unité. La stérilisation se fait par rayonnement Gamma conformément aux normes NF EN552 et NF EN556-1.



Cupule hémisphérique avec pôle aplati et épaisseur équatorial destiné à accentuer l'effet «press-fit» au niveau du trapèze

Présence de 4 ergots pour renforcer la fixation primaire de la cupule

Col amovible surmonté d'une tête de diamètre 4 mm et assemblé à la tige par un cône morse

Insert en polyéthylène directement serti dans la cupule «métal-back»

Gamme de cols, décalés et antéversés pour reconstituer le décalage anatomique de l'axe du trapèze et du premier métacarpien et dont la stabilité en rotation est garantie par une zone indexée

Restitution de la courbure palmaire pour reproduire au plus près l'anatomie métacarpienne

Section triangulaire pour une transmission des contraintes en «press-fit» et une meilleure stabilité en rotation dans le canal médullaire

Structure mécanique «écailles de poisson» pour un blocage à l'insertion et l'optimisation de la fixation primaire de la tige

Sous-couche de titane poreux obtenu par projection plasma sous vide, puis recouverte d'hydroxyapatite, pour apporter un «volume d'ancrage»¹ parfaitement efficace pour la stabilisation secondaire pendant et après la résorption du dépôt bioactif

BIBLIOGRAPHIE

1. Munting E. Géométrie et caractéristiques de surface des implants : deux aspects indissociables de la fixation prothétique. Cahiers d'Enseignements de la SOFCOT. 194;50:13-9

Technique opératoire

Aborder l'articulation par voie dorsale centrée sur l'articulation trapézo-métacarpienne



Prendre soin de préserver la capsule pour faciliter la fermeture de l'articulation en fin d'intervention, ce qui est indispensable à la stabilité finale de l'implant



Réséquer à minima la tête métacarpienne



Ouvrir le canal médullaire à la pointe carrée pour préparer le trajet de la tige métacarpienne



Passer successivement les râpes courbes dans le plan palmaire, en prenant soin de respecter la courbure du 1er métacarpien



Mettre en place la prothèse d'essai



Dégager soigneusement les ostéophytes qui peuvent encombrer le trapèze



Réséquer le trapèze à minima, en adoptant une coupe parallèle à la base du 1er métacarpien



Préparer le positionnement de la cupule au centre du trapèze, à l'aide d'une pointe carrée ou d'une mèche adaptée



Débuter le creusement du spongieux à la curette



Fraiser le trapèze pour préparer le lit de la cupule trapézienne adaptée



Vérifier le bon positionnement et l'orientation de la cupule d'essai



Mettre en place la cupule définitive



Introduire la tige définitive dans le canal médullaire du 1er métacarpien



Déterminer la bonne longueur et l'orientation adéquate du col, à l'aide du jeu de cols d'essais modulaires pour obtenir la meilleure stabilité possible de l'implant définitif



Mettre en place et impacter le col définitif choisi



Réduire l'articulation et contrôler la stabilité à ciel ouvert



Fermer soigneusement le plan capsulaire sur drainage

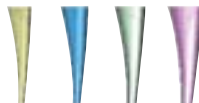


Immobiliser en position de fonction par bande plâtrée pendant 3 semaines

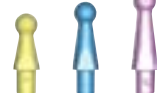


Ancillaires

Tige métacarpienne d'essai

Taille		Réf.
7		M100 5007
8		M100 5008
9		M100 5009
10		M100 5010

Col droit d'essai

Taille		Réf.
Moyen (M)		M100 5500
Long (L)		M100 5501
Extra long (XL)		M100 5502

Col décalé d'essai

Taille		Réf.
Moyen (M)		M100 5600
Long (L)		M100 5601
Extra long (XL)		M100 5602

Râpe pour tige métacarpienne

Taille		Réf.
7		M100 5107
8		M100 5108
9		M100 5109
10		M100 5110

Gabarit pour cupule trapézienne

	Réf.
	M100 6009

Impacteur déporté pour cupule trapézienne

	Réf.
	M100 6010

Fraise pour cupule trapézienne

Taille		Réf.
Diamètre 9		M100 6109
Diamètre 10		M100 6110

Impacteur extracteur de tige métacarpienne

	Réf.
	M100 6200

Pince préhenseur de cols

	Réf.
	M100 6201

Impacteur de cols

	Réf.
	M100 6202

Extracteur de cols

	Réf.
	M100 6203

Panier présentoir d'ancillaires pour prothèse trapézo-métacarpienne

	Réf.
	M100 9000

Implants

Tige métacarpienne

Taille		Réf.
7		M100 0007
8		M100 0008
9		M100 0009
10		M100 0010

Col droit

Taille		Réf.
Moyen (M)		M100 0500
Long (L)		M100 0501
Extra long (XL)		M100 0502

Col décalé

Taille		Réf.
Moyen (M)		M100 0600
Long (L)		M100 0601
Extra long (XL)		M100 0602

Cupule trapézienne

Taille		Réf.
Diamètre 9		M100 1009
Diamètre 10		M100 1010

Cupule trapézienne rétentive

Taille		Réf.
Diamètre 9		M100 2009
Diamètre 10		M100 2010

GRUPE LÉPINE
 44, RUE SAINT ISIDORE
 BP 3008
 69394 LYON CEDEX 03
 FRANCE
 TEL. +33 (0)4 72 33 02 95
 FAX +33 (0)4 72 35 96 50
 www.groupe-lepine.com

VOTRE DISTRIBUTEUR