

MANOTTE®1.6TB - réf.: MAN1.6TB

Conseil d'utilisation

La pince MANOTTE®1.6TB peut plier et couper des broches allant de 1 mm de diamètre à 1,6 mm.

La pince MANOTTE®1.6TB a été développée afin de pouvoir plier une broche sans la solliciter mécaniquement dans son passage trans-osseux.

Pliage

Mise en place:

La broche est insérée latéralement dans l'une des fentes de la branche inférieure.

Pliage:

Lors du pliage, la broche est repoussée par le nez de la branche supérieure et guidée par une petite gorge.

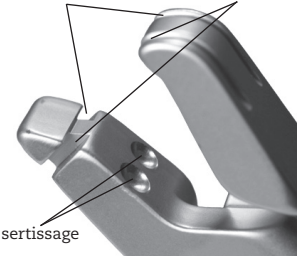
Nota:

- Il suffira que la broche dépasse de 20 mm de la surface de la peau pour pouvoir être pliée sans effort par la pince MANOTTE®.
- Pour apprécier pleinement que le fait de tordre la broche avec la pince MANOTTE® n'affecte pas celle-ci, tenir la broche entre l'index et le pouce et ce juste au contact de la pince.

Pliage d'une broche de Kirschner Ø 1,5 mm



Ø: 1 et 1,2 mm Ø: 1,2 et 1,6 mm



La fente latérale droite de la branche inférieure de la pince peut accueillir une broche de 1,6 mm ou de 1,2 mm de diamètre. Celle de gauche, plus petite, accueillera une broche de 1 mm ou 1,2 mm de diamètre.

Coupe

La broche est introduite complètement dans l'orifice de coupe (type coupe-cigare).

Coupe MANOTTE®

Coupe standard



La coupe MANOTTE® se fait par cisaillement (type coupe-cigare) et non par écrasement. De ce fait la qualité de la coupe en bout de broche est **nette** et **sans bavure** contrairement à une coupe standard. (Photos de coupe réalisées sur une broche de Kirschner de 1,6 mm de diamètre.)

Design+photos: e-moncaux / 071 éd.08 - © AREX® - 2017

DISTRIBUÉ PAR



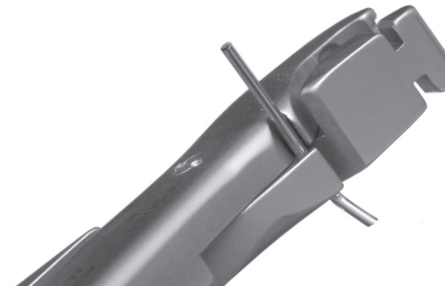
Fabricant :
AREX®
BP20
5 place Salvador Allende
F91125 Palaiseau cedex FRANCE

www.arex.fr

MANOTTE®1.6TB



COUPER:



SERTIR:



PLIER:



LES 3 UTILISATIONS DE LA MANOTTE®1.6TB



www.arex.fr/QRc/MANOTTE16TB.mp4



TECHNIQUE OPÉRATOIRE :
Mise en place du LIGAMENTOTAXOR®
avec la pince MANOTTE®1.6TB

www.arex.fr/QRc/AREX-LIGAMENTOTAXOR.mp4

www.arex.fr